

ПОСІБНИК З ЕКСПЛУАТАЦІЇ

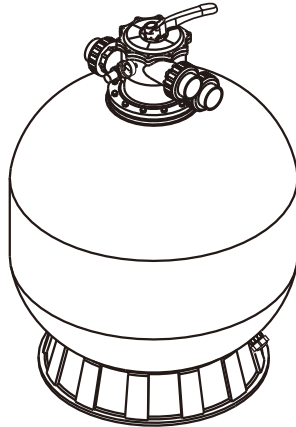
Модель - M28B, M30, M32, M36, M40, M44, M48, M56

ПРИНЦИП РОБОТИ

У фільтрі використовується спеціальний фільтр-пісок для видалення частинок бруду з води в басейні. Фільтрувальний пісок завантажується у фільтрувальну ємність і виконує функцію постійного середовища для видалення бруду.

Коли регулюючий вентиль перебуває в позиції FILTER, вода в басейні, яка містить частки бруду, прокачується через систему трубопроводів і за допомогою запатентованого регулюючого вентиля спрямовується у верхню частину фільтрувальної ємності. Під час прокачування води з басейну крізь фільтр часточки бруду затримуються пісочним шаром і відфільтровуються. Очищена вода з басейну повертається з дна фільтрувального резервуара крізь регулюючий клапан і системою трубопроводів надходить назад у басейн. Вся ця послідовність дій здійснюється безперервно й автоматично, забезпечуючи повну рециркуляцію води в басейні крізь фільтр і трубопровідну систему.

Через деякий час бруд, що накопичився у фільтрі, створює опір потоку, і потік зменшується. У цьому разі фільтр необхідно очистити. У разі встановлення регулюючого вентиля в позицію BACKWASH потік води крізь фільтр автоматично змінює напрям і надходить на дно резервуара, проходячи крізь пісок, скидаючи бруд і сміття в зливну систему. Після того як фільтр буде очищено від бруду, встановіть регулюючий вентиль у позицію RINSE і запустіть насос приблизно на 1/2 - 1 хвилину, а потім запустіть фільтр, аби відновити нормальну фільтрацію.



УВАГА: Перед зміною позиції вентиля вимкніть насос.

УСТАНОВКА

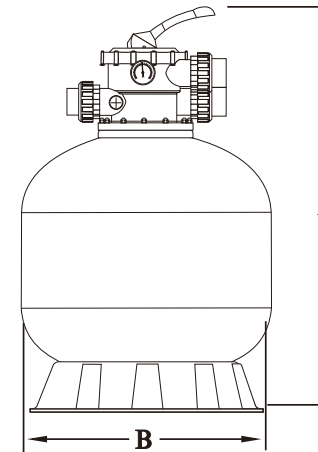
Для встановлення та обслуговування фільтру знадобляться тільки прості інструменти (викрутка і гайкові ключі), а також герметик для пластикових перехідників.

- Фільтр має бути встановлений на рівній бетонній плиті, дуже твердому ґрунті або подібній основі. Розташуйте фільтр таким чином, аби з'єднання трубопроводів, регулюючий клапан були доступні для експлуатації та обслуговування.
- Завантаження фільтрувального матеріалу. Фільтрувальний пісок завантажується крізь верхній отвір фільтру.
 - Послабте хомут фланцю і зніміть клапан керування фільтром (якщо його було встановлено раніше).
 - Закрийте внутрішню трубу пластиковою кришкою, аби запобігти потраплянню в неї піску.
 - Рекомендовано заповнити резервуар водою приблизно на 1/2 для створення ефекту подушки під час засипання піску у фільтр. Це допоможе захистити дюзи від надмірних ударів.
 - Обережно засипте необхідну кількість фільтрувального піску відповідного сорту. Поверхня піску має бути рівною і доходити приблизно до середини фільтрувального резервуара. Зніміть пластикову кришку з внутрішньої труби.
- Встановіть регулюючий клапан на бак фільтру.
 - Встановіть регулюючий клапан фільтру (з ущільнюючим кільцем) в горловину бака, пропустивши дванадцять болтів, попередньо вмонтованих у горловину бака, крізь дванадцять отворів навколо клапана, слідкуючи за тим, аби центральна труба увійшла в отвір у нижній частині клапана.
 - Встановіть два пластикові хомути навколо фланцю клапана і фланцю бака і затягніть їх таким чином, аби клапан можна було повернути для остаточного встановлення.
 - Обережно вкрутіть манометр (з ущільнюючим кільцем) у різьбовий отвір у корпусі клапана. Не затягуйте занадто сильно.
 - Підключіть насос до отвору регулюючого клапана із написом PUMP.

Після виконання з'єднань затягніть хомут фланцю клапана за допомогою викрутки.

- Перш ніж відкрити заслінку клапана (RETURN), перевірте з'єднання труб басейну, і виконайте решту необхідних сантехнічних з'єднань (лінії всмоктування для насоса, відходів тощо).
- Виконайте електричне підключення насоса згідно з інструкцією.
- Аби запобігти витoku води, переконайтеся, що всі з'єднання труб щільно затягнуті.

ОСНОВНІ РОЗМІРИ



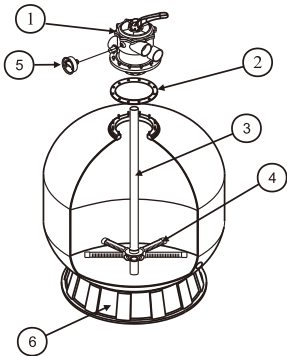
ТАБЛИЦЯ РОЗМІРІВ

МОДЕЛЬ	ВИСОТА А (мм)	ДІАМЕТР В (мм)	КЛАПАН (дюйм)	ПІСОК (кг)
M28B	1025	700	2"	210
M30	1050	750	2"	230
M32	1200	800	2"	250
M36	1300	900	2"	350
M40	1400	1000	2"	600
M44	1480	1100	2"	900
M48	1600	1200	2"	1150
M56	1850	1400	2"	1800

УСТАНОВКА ФІЛЬТРУ ТА ВВЕДЕННЯ В ЕКСПЛУАТАЦІЮ

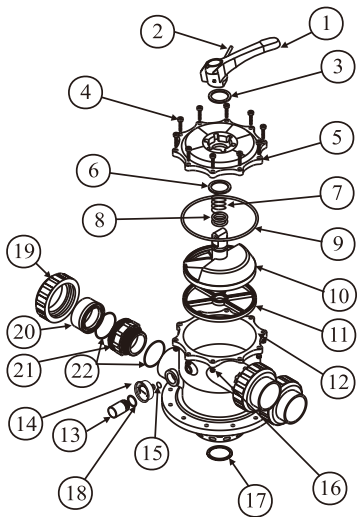
- Переконайтеся, що в резервуарі міститься необхідна кількість фільтрувального матеріалу і що всі з'єднання виконані та надійно закріплені.
 - Натисніть на ручку регулюючого клапана і поверніть її в позицію BACKWASH. (Аби уникнути пошкодження ущільнення регулюючого клапана завжди натискайте на ручку перш ніж повернути її).
 - Запустіть насос відповідно до інструкції (переконайтеся, що всі всмоктувальні та зворотні лінії відкриті) і дайте фільтру заповнитися водою. Як тільки вода почне витікати зі зливного трубопроводу, запустіть насос не менше ніж на 1 хвилину. Рекомендується початкове зворотне промивання фільтру для видалення сторонніх домішок з пісочної маси.
 - Вимкніть насос і встановіть клапан у позицію RINSE. Запустіть насос і не відключайте його доти, доки вода в оглядовому склі не стане прозорою, протягом 1/2-1 хвилини. Вимкніть насос, переведіть клапан у позицію FILTER і знову запустіть насос. Тепер фільтр працює у звичайному режимі, фільтруючи частинки бруду з води басейну.
 - Відрегулюйте всмоктувальні та зворотні клапани для досягнення бажаного потоку води. Перевірте систему і фільтр на наявність витоків і за необхідності підтягніть з'єднання, болти, гайки.
 - Зверніть увагу на початкові показники манометра, коли фільтр чистий. (Вони можуть варіюватися залежно від насоса і загальної системи трубопроводів.) Оскільки фільтр видаляє забруднення з води в басейні, накопичення їх у фільтрі призведе до підвищення тиску і зменшення потоку. Коли показники манометра на 1,5 бара вищі, ніж початковий "чистий" тиск, який ви зазначили, настав час для зворотнього промивання фільтру (див. BACKWASH у розділі "Фільтр і функції клапана керування").
- ПРИМІТКА: Під час початкового очищення води в басейні може знадобитися частіше виконання зворотнього промивання через сильні початкові забруднення у воді.

БАГАТОПОРТОВИЙ КЛАПАН



Запчастини фільтра		
№ п/п	Частина №	Опис
1	V2.0	Клапан
2	20019	Ущільнювач фланцю
3	40342	Дюзи з центральною трубою в зборі
4	10096	Дюза
5	30002	Гайка шестигранна
6	10111	Підставка під фільтр

ЗАПАСНІ ЧАСТИНИ БАГАТОПОРТОВОГО КЛАПАНА

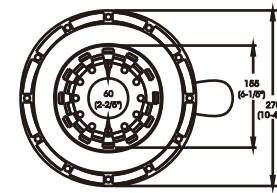


Запчастини клапану		
№ п/п	Частина №	Опис
1	10001	Ручка
2	30121	Стопорний штифт
3	10002	Шайба
4	30167	Гвинт
5	10033	Кришка
6	10003	Шайба
7	30120	Пружина
8	20002	Ущільнювальне кільце
9	20008	Ущільнювач кришки
10	10040	Голівка дивертору
11	20009	Прокладка
12	10034	Корпус
13	10004	Оглядове скло
14	30002	Манометр
15	20010	Прокладка манометру
16	30162	Гайка шестигранна
17	20011	Ущільнювальне кільце
18	20011	Ущільнювальне кільце для оглядового скла
19	20015	З'єднувальна гайка
20	10043	З'єднання
21	10045	Різьбова частина
22	20012	Ущільнювальне кільце

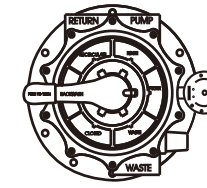
УВАГА

- ▲ ЦЕЙ ФІЛЬТР ПРАЦЮЄ ПІД ВИСОКИМ ТИСКОМ. КОЛИ БУДЬ-ЯКА ЧАСТИНА ЦИРКУЛЯЦІЙНОЇ СИСТЕМИ (наприклад, ХОМУТ, НАСОС, ФІЛЬТР, КЛАПАНИ тощо) ОБСЛУГОВУЄТЬСЯ, ПОВІТРЯ, ЩО НАДАЄТЬСЯ В СИСТЕМУ, МОЖЕ ОПИНИТИСЯ ПІД ТИСКОМ. ЦЕ МОЖЕ СТАТИ ПРИЧИНОЮ ВИБУХУ ЛІНІЇ АБО КЛАПАНА, ЩО ПРИЗВЕДЕ ДО СЕРЙОЗНОЇ ТРАВМИ, СМЕРТІ АБО ПСУВАННЯ МАЙНА. НЕ ВІДКРУЧУЙТЕ БОЛТИ ХОМУТУ ФЛАНЦІО ПІД ЧАС ЕКСПЛУАТАЦІЇ ФІЛЬТРА.
- ▲ ВИМИКАЙТЕ НАСОС ПЕРШ НІЖ ЗМІНЮВАТИ ПОЗИЦІЇ КЛАПАНА.
- ▲ ДЛЯ ЗАПОБІГАННЯ ПОШКОДЖЕНЬ НАСОСУ І ДЛЯ НАЛЕЖНОЇ РОБОТИ СИСТЕМИ РЕГУЛЯРНО ОЧИЩУЙТЕ ФІЛЬТР І КОРПУС НАСОСУ.

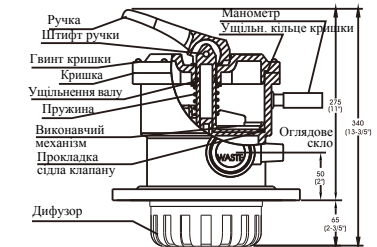
БАГАТОПОРТОВИЙ КЛАПАН



ВИГЛЯД ЗНИЗУ

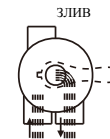


ВИГЛЯД ЗВЕРХУ



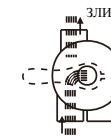
ВИГЛЯД У РОЗРІЗІ

FILTER (Фільтр)



НАСОС ПОВЕРНЕННЯ

BACKWASH (Зворотнє промивання)



НАСОС ПОВЕРНЕННЯ

RINSE (Промивання)



НАСОС ПОВЕРНЕННЯ

WASTE (Злив)



НАСОС ПОВЕРНЕННЯ

RECIRCULATE (Рециркуляція)



НАСОС ПОВЕРНЕННЯ

CLOSED (Закрито)



НАСОС ПОВЕРНЕННЯ

Функції позицій клапану

ПОЗИЦІЯ КЛАПАНА	ФУНКЦІЯ
ФІЛЬТРАЦІЯ	Звичайна фільтрація
ЗВОРОТНЄ ПРОМИВАННЯ	Очищення фільтра шляхом зміни потоку
ПРОМИВАННЯ	Застосовується після зворотнього промивання для видалення забруднень із клапану
ЗЛИВ	Обхід фільтра, використовується для зниження рівня води шляхом зливу
РЕЦИРКУЛЯЦІЯ	Застосовується для циркуляції води в басейні без фільтрації
ЗАКРИТО	Перекривається потік води до фільтра або басейну

ЗАГАЛЬНІ ВІДОМОСТІ

- Для встановлення додаткового манометра передбачено бобишку.
- Для запобігання надмірному затягуванню передбачено стопори трубопроводів. Завжди використовуйте тефлонову стрічку для з'єднань, аби забезпечити гарне ущільнення. Додайте додатковий герметик, якщо розмір фітінгу труби, що охоплюється, менший.
- ОБСЛУГОВУВАННЯ КЛАПАНА. Якщо виникне необхідність в обслуговуванні клапану:
 - Встановіть ручку в позицію FILTER.
 - Відкрутіть гвинти кріплення кришки.
 - Підніміть кришку.

МОНТАЖ

- Встановіть ручку клапану таким чином, аби отвір клину перебував у верхньому положенні (ручка в позиції FILTER). Плоска поверхня кришки має збігатися з плоскою поверхнею болта.
- Встановіть ущільнювальне кільце під кришку.
- Закріпіть вузол на корпусі за допомогою болтів кришки. Затягуйте болти рівномірно і по черзі. Не перетягуйте.