

EFFAST

**PRO
FLOW** 



**ВЫСОКОПРОИЗВОДИТЕЛЬНЫЕ
ЗАТВОРЫ “БАТТЕРФЛЯИ”**

Добро пожаловать в Polypipe

Polypipe является одним из крупнейших в Европе производителей трубопроводных систем, решений для управления водными ресурсами и энергоэффективных систем вентиляции.

Имея более 20 000 производственных линий и более 3000 сотрудников, мы полностью оборудованы для проектов любого размера в жилых, коммерческих, промышленных и сельскохозяйственных секторах, что дает нам завидную репутацию среди установщиков, подрядчиков, продавцов и спецификаторов.

Polypipe Italia, расположенная за пределами Генуи, является специализированным производителем клапанов и фитингов в материалах НПВХ, ABS и PPH, доступных через дистрибьюторов по всему миру.

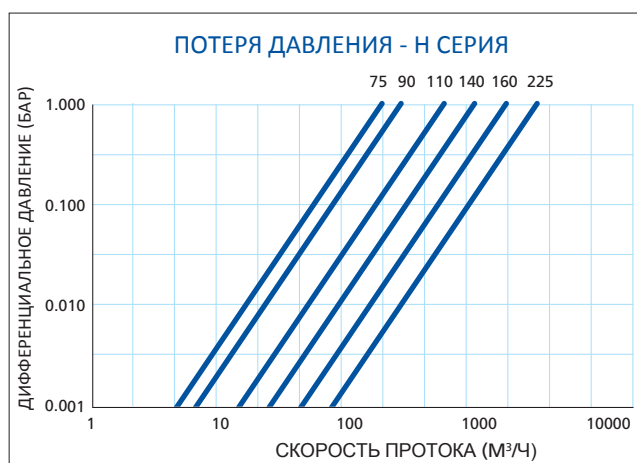
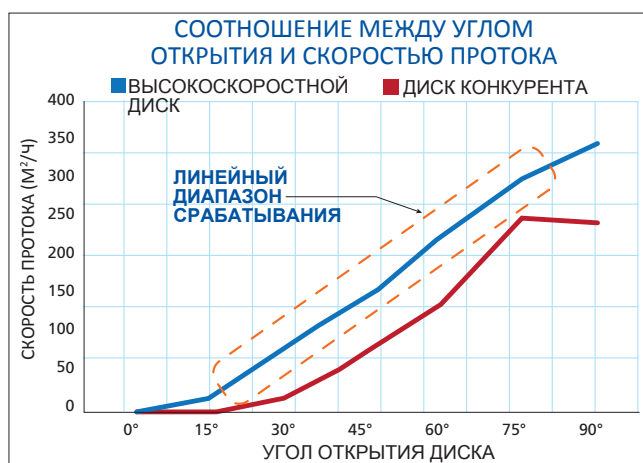
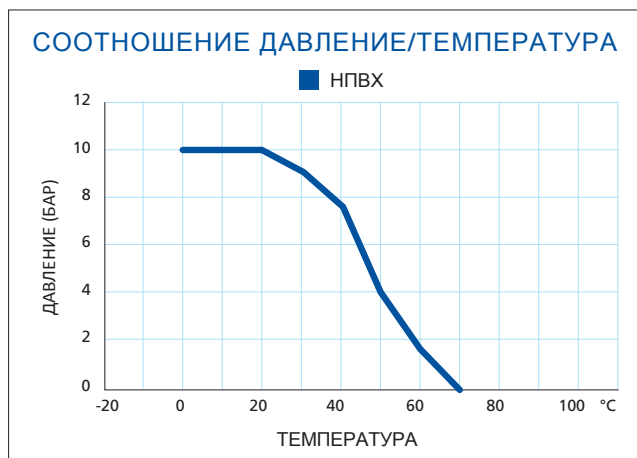
Наша команда технических экспертов обладает опытом, навыками и знаниями, удерживающими нас на лидерских позициях в сфере технологических инноваций.

Новые высокопроизводительные затворы “Баттерфляй” Pro Flow серии H

Новые высокопроизводительные затворы “Баттерфляй” Pro Flow серии H идеальны для выполнения запорной или регулирующей проток функции. Их инновационный дизайн позволяет увеличить скорость протока и уменьшить перепад давления на клапане.

Они также просты в установке, устойчивы к коррозии при различных температурах и химических нагрузках. Идеально подходят для водоочистных систем, систем фильтрации, плавательных бассейнов и ирригационных систем.





КОЭФФИЦИЕНТ ПОТОКА KV 100 (м3 / ч)

DN	65	80	100	125	150	200
ProFlow H	153	219	456	775	1.368	2.371

Испытания проводились сертифицированной независимой лабораторией

Знаки Качества EFFAST

С помощью наших знаний и опыта во внедрении инноваций мы создали специализированный ассортимент продуктов и решений, которые всегда соответствуют самым современным требованиям и стандартам качества.





Диск с высокой скоростью вращения

Запатентованный диск с высокой скоростью вращения имеет уникальный дизайн, который позволяет увеличить скорость потока по сравнению с традиционными дисками. Наружные поверхности без острых краев и ребер сводят к минимуму перепады давления.

Специальная внутренняя прокладка

Специальный вкладыш выполняет функцию гидравлического уплотнения и изолирует всю деталь от жидкости. Использование дополнительных прокладок не требуется.

Линейный контроль

Запатентованный диск с высокой скоростью вращения обеспечивает линейный отклик, что приводит к большему контролю и превосходному регулированию потока.

Основные преимущества

- НПВХ затворы “баттерфляй” применяются для подачи воды с высокой производительностью.
- Запатентованный диск имеет наибольшую скорость потока на рынке и минимальное падение давления.
- Диск со смещением обеспечивает линейный отклик и отличное регулирование потока.
- Основная EPDM прокладка является сертифицированной деталью, которая закрывает корпус и обеспечивает надежное уплотнение.
- Шток полностью изолирован от жидкости.
- Новая система закрытия затвора оснащена системой блокировки и имеет 19 положений для точного регулирования.
- Простая система для приведения в действие при помощи всего лишь двух болтов для демонтажа рукоятки.
- Привод подготовлен в соответствии с ISO 5211.
- Варианты управления: Ручное управление; Редуктор; Пневматические или электрические приводы.



Запирающая система затвора

Запирающая система затвора делает его чрезвычайно простым в использовании; между положением “открыто” и “закрыто” имеется 19 позиций.

Для обеспечения правильной настройки скорости потока открытие и закрытие системы можно регулировать между 0° и 90° .

При нажатии на рукоятку зубцы, фиксирующие затвор в определенном положении, освобождаются. Если отпустить рукоятку, пружина вернет ее обратно в запирающее положение.

Регулирующий клапан с 4 зубцами на усиленной стекловолокном PA66 пластине

Фиксатор

Нажать и повернуть, чтобы открыть и закрыть

Четыре зубца всегда гарантируют запирание затвора даже при наличии вибрации, вызванной сильными потоками

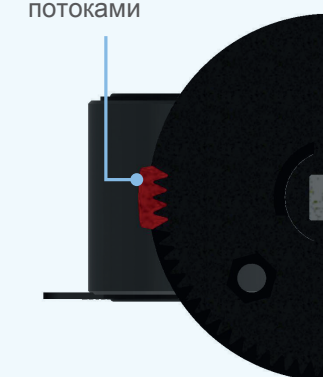
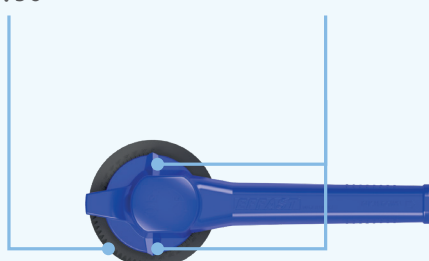
Поддержка рукоятки и регулируемой пластины

Двойная шкала $0^\circ \div 90^\circ$

Индикаторы степени открытия

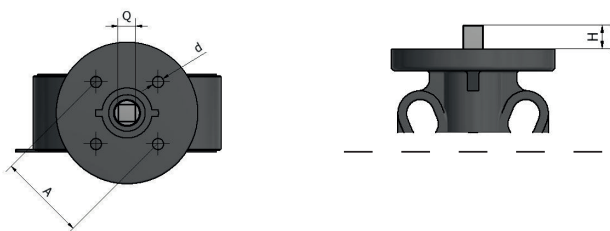
Оцинкованный шток из углеродистой стали соответствует стандарту ISO5211

4 уплотнителя обеспечивают абсолютную герметичность



ПРИВЕДЕНИЕ ЗАТВОРА В ДЕЙСТВИЕ

DN	Q	A	H	D	ISO 5211
65	14	70	16	9	F07
80	14	70	16	9	F07
100	14	70	16	9	F07
125	17	70	19	9	F07
150	17/22	70/102	19/24	9/11	F07/F10
200	22	102	24	11	F10



Регулирующую зубчатую рейку / рукоятку можно легко снять для монтажа электрического или пневматического привода, а также для крепления механического редуктора.

Электрический привод



Пневматический привод



Редуктор

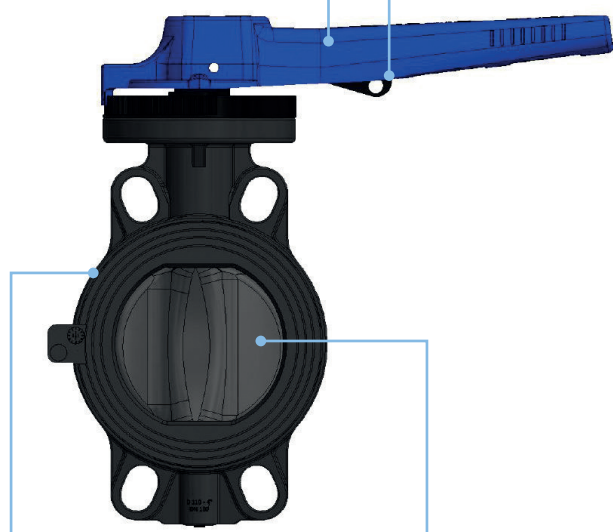


Затвор “Баттерфляй”

Затворы серии Н изготавливаются с регулируемой пластиной с 19 положениями, а также с электрическими и пневматическими приводами, входящими в комплект. Материалы корпуса и диска (PVC-U), оцинкованный шток из углеродистой стали и прокладка, изготовленная из EPDM делают их исключительно прочными.

Эргономичная
противоударная
рукоятка из ABS

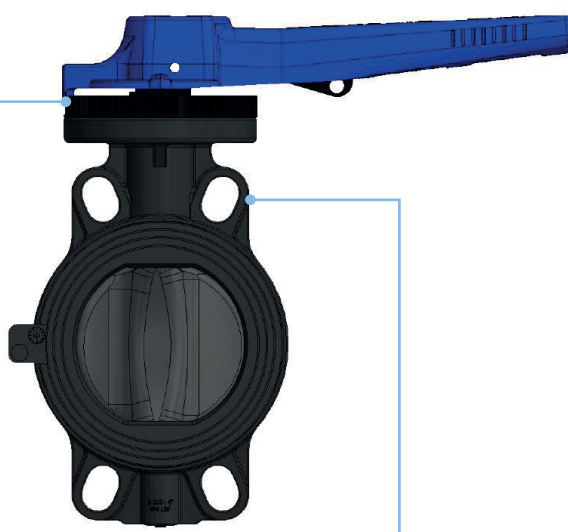
Фиксатор
рукоятки



Основное уплотнение из
сертифицированного
EPDM

Запатентованный диск
с высокой пропускной
способностью.

19-позиционная регулирующая
пластина для управления
поворотной ручкой



Универсальный монтажный
шаблон в соответствии с
международными
стандартами DIN-ANSI-JIS

ТЕХНИЧЕСКИЕ ХАРАКТЕРИСТИКИ	
ТИП ЗАТВОРА	Закрывающий или регулирующий поток затвор “Баттерфляй” со встроенным уплотнением и диском с высокой пропускной способностью
РАЗМЕРНЫЙ РЯД	DN60- DN80 – DN100 – DN125 – DN150 – DN200
РАБОЧЕЕ ДАВЛЕНИЕ	PN 10 при 20 °C
РАБОЧАЯ ТЕМПЕРАТУРА	0 – 60 °C
СТАНДАРТЫ СОЕДИНЕНИЙ	Фланцевые соединения: EN ISO 1452, EN ISO 15493, DIN 2501, EN1092-1; ASTM B16.5; JIS B2220 Соединения привода: ISO 5211
МАТЕРИАЛЫ	• Корпус: НПВХ • Диск: НПВХ • Шток: Оцинкованная сталь • Уплотнения: EPDM
ВАРИАНТЫ УПРАВЛЕНИЯ	• Ручной рычаг с 19-позиционной регулирующей пластиной • Редуктор • Пневматический привод • Электрический привод

Ассортимент продукции EFFAST для использования в водопроводных системах

Системы давления EFFAST подходят для широкого спектра коммерческих и промышленных применений - от торговых центров и супермаркетов до гостиниц, фабрик и электрогенераторов. Все краны доступны в различных материалах, включая НПВХ, ABS и РРН, при необходимости они могут приводиться в действие с помощью электрических или пневматических приводов.

Системы были одобрены WRAS для использования с питьевой водой. Они могут быть легко собраны с использованием клея-растворителя, путем сварки электроплавким способом или механического монтажа.

Сферы применения:

- Плавательные бассейны и СПА
- Системы холодной воды
- Охлажденная вода
- Сельское хозяйство
- Очистка воды
- Химическая промышленность
- Производство пищевой продукции и напитков
- Системы повышенного водоснабжения

ТЕХНИЧЕСКИЕ ХАРАКТЕРИСТИКИ		Диапазон
	Шаровый кран серии BV с двусторонним соединением	20 мм - 110 мм; 3/8" - 4"
	Шаровый кран серии SV с односторонним соединением	20 мм - 110 мм; 3/8" - 4"
	Шаровый кран с соединительным патрубком серии BVG с двусторонним соединением	20 мм - 110 мм
	Шаровый кран с соединительным патрубком серии SGE с односторонним соединением	20 мм - 110 мм
	Шаровый кран серии BX с двусторонним соединением	20 мм - 110мм 3/8" - 4"
	Шаровый кран с HDPE втулочными соединениями серии BXP	20 мм - 110 мм
	Обратный клапан Clear Solvent Cement серии CVT	16 мм - 110 мм; 3/8" - 4"

ТЕХНИЧЕСКИЕ ХАРАКТЕРИСТИКИ		Диапазон
	Нижний клапан серии HV с двусторонним соединением	16 мм - 110 мм; 3/8" - 4"
	Смотровое стекло с соединением серии IND	16 мм - 110 мм
	Поворотный обратный клапан серии CKD	63 мм - 225 мм; 2" - 8"
	Мембранный клапан серии MMD	20 мм - 63 мм; 3/8" - 2"
	Трубы и фитинги	16 мм - 315 мм; 3/8" - 8"
	Клей и растворитель	Клей THF для больших диаметров с растворителем и без